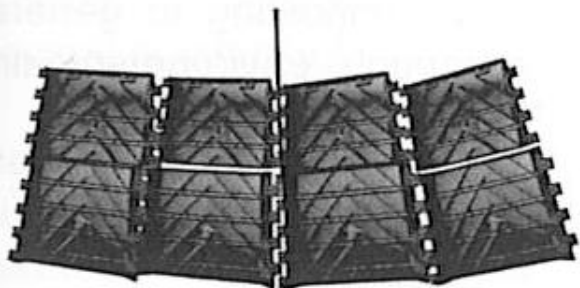


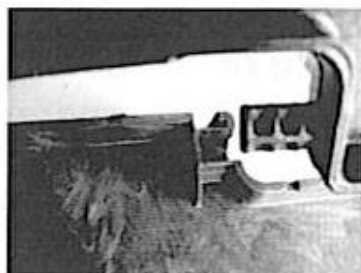
## Notice de montage et de démontage des Compostys® – Format carré

1

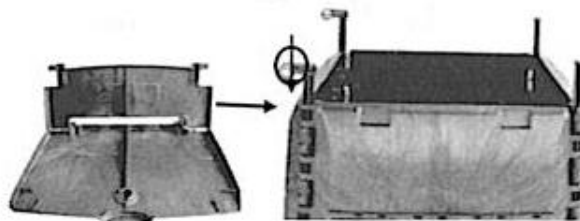


Disposer sur un sol plat les 8 panneaux du kit.  
Opposer panneaux du haut, et panneaux du bas (base la plus large).  
Rapprocher les panneaux pour former les charnières et insérer les 4 tiges fournies comme ci-contre.  
Relever l'ensemble.

2



Clipser ensemble les deux parties du couvercle, puis insérer les ergots dans les boucles des tiges arrière.



3



Insérer le verrou (fixé sous le couvercle) dans le trou du couvercle, comme présenté ci-dessus.  
Bloquer le verrou en insérant la languette dans la fente.

Pour le démontage du composteur :

- 1 - Tourner une tige à boucle vers l'extérieur pour libérer le couvercle.
- 2 - Retirer toutes les tiges.

*Attention ! Le verrou reste solidaire du couvercle*