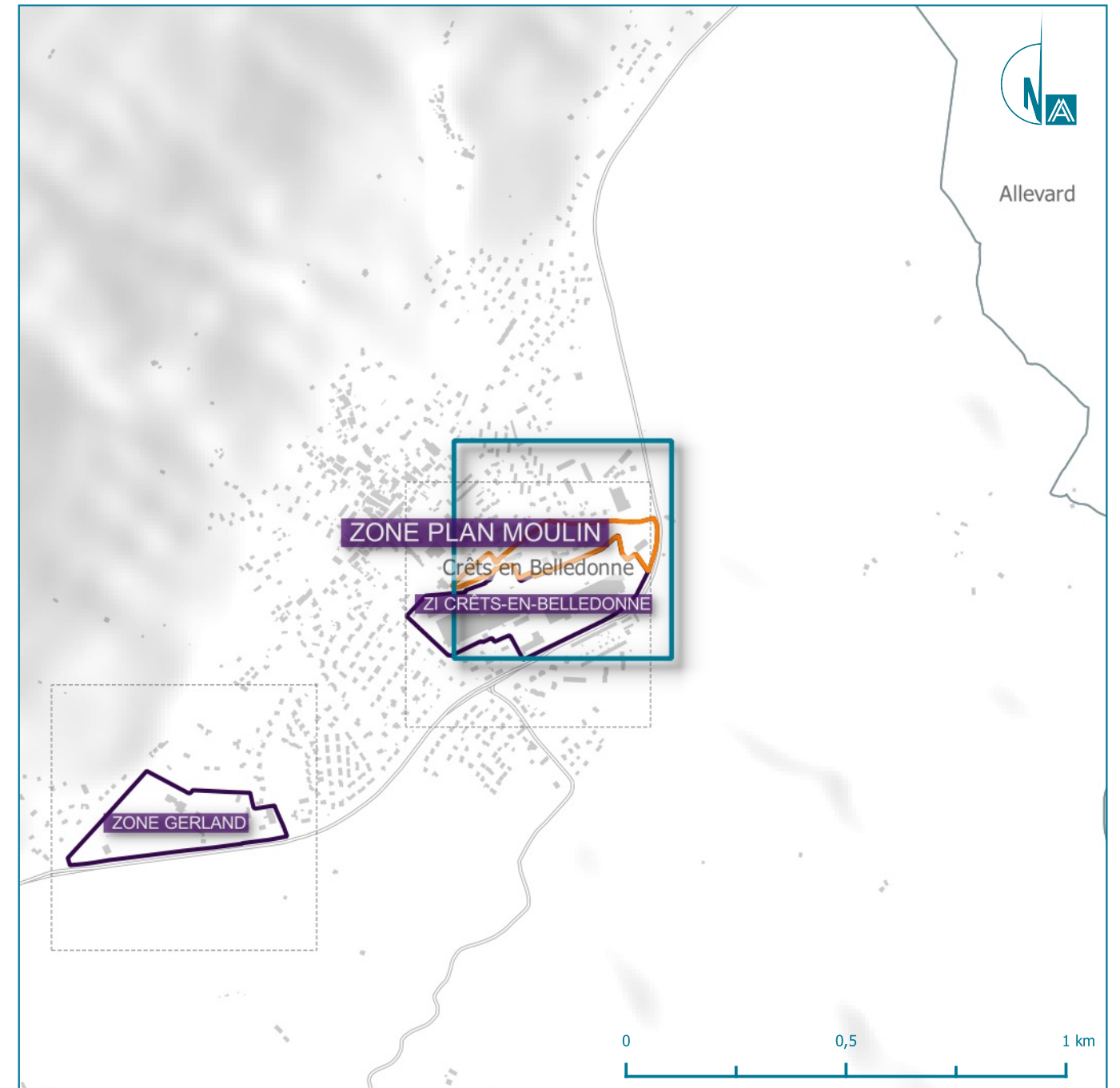
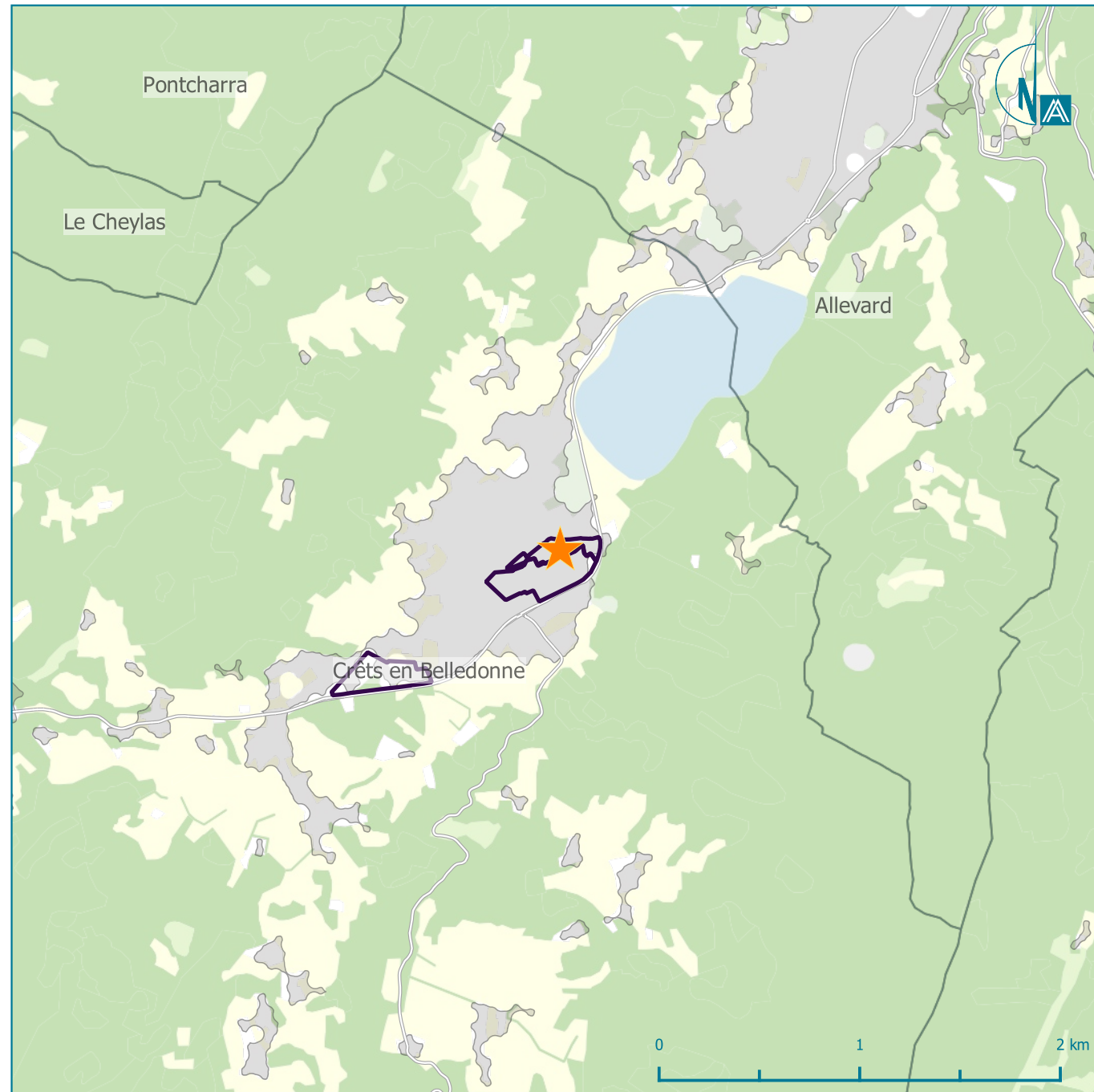


# Inventaire des ZAE

## ZONE PLAN MOULIN (Crêts en Belledonne)





## Surfaces des unités foncières

Inventaire des ZAE



### ZONE PLAN MOULIN

Crêts en Belledonne

### Légende

Périmètres

 Unités foncières

 Contour de ZAE

Cadastre


 Parcelles

 Bâti

Limite communale



Thématique

 Surface cadastrale ajustée

### Chiffres-clés de la ZAE

Surface de ZAE : **3.1 ha**

Surface des unités foncières : **9.6 ha**

Surface cadastrale ajustée : **4.5 ha**

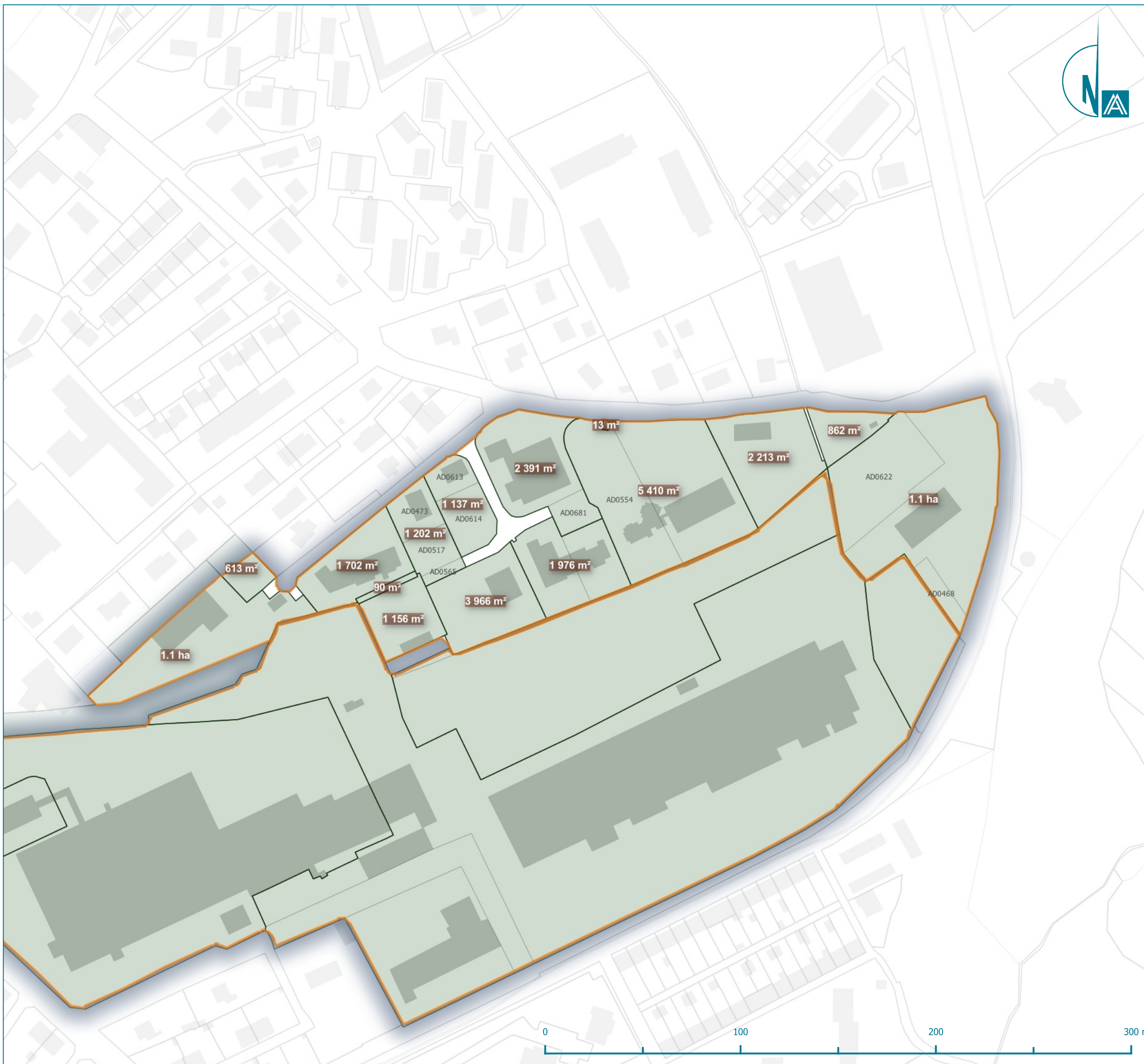


Pour le calcul des surfaces, ne sont retenues que les parcelles répondant à l'un de ces critères :

- son centre est compris dans la ZAE
- au moins 25 % de sa surface est compris dans la ZAE
- sa surface représente au moins 25 % de la surface de la ZAE

En découlent les deux indicateurs suivants :

- Surface d'unité foncière : surface géométrique des parcelles retenues
- Surface cadastrale ajustée : surface fiscale des parcelles retenues





## Vacance au sein de la ZAE

*Inventaire des ZAE*



### ZONE PLAN MOULIN

*Crêts en Belledonne*

### Légende

Périmètres

 Unités foncières

 Contour de ZAE

Cadastre


 Parcelles


 Bâti


Limite communale



Thématique

 Local occupé

 Local vacant

 Unité foncière vacante



### Chiffres-clés de la ZAE

Nombre de locaux :	<b>13</b>
Nombre de locaux vacants :	<b>2 (15 %)</b>
Nombre d'UF :	<b>15</b>
Nombre d'UF vacantes :	<b>1 (7 %)</b>

0 100 200 300 m