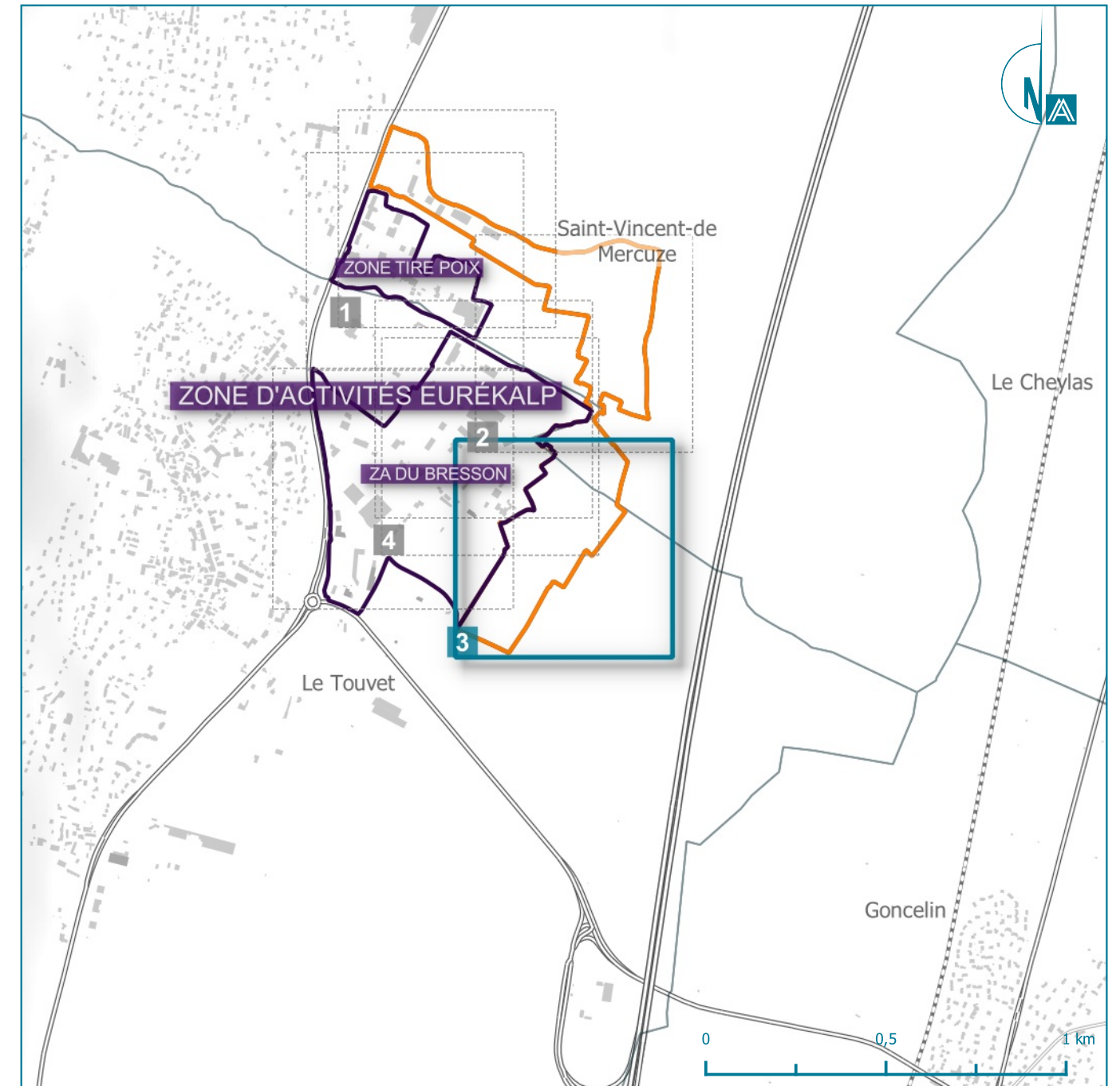
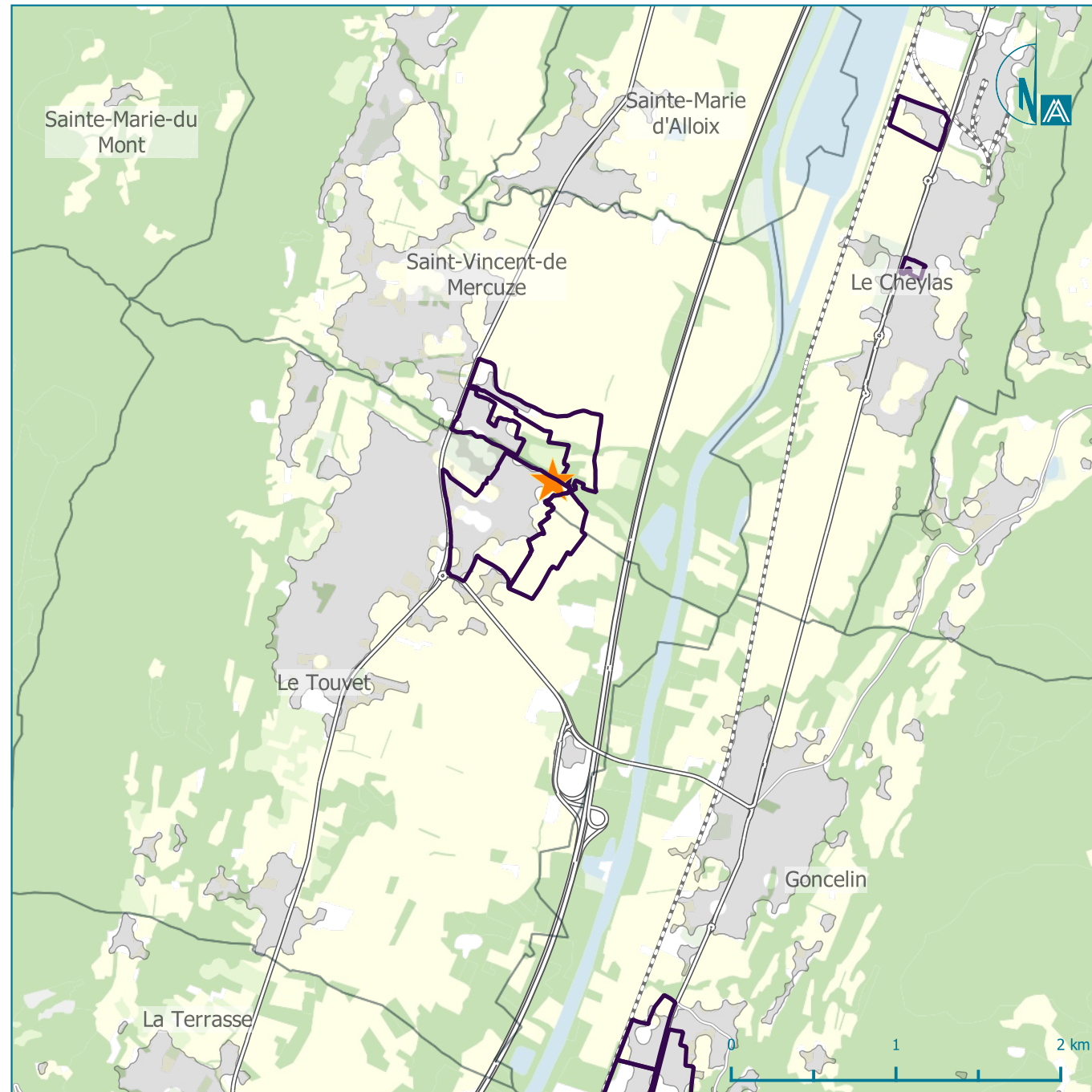


# Inventaire des ZAE

## ZONE D'ACTIVITÉS EURÉKALP (Saint-Vincent-de-Mercuze, Le Touvet) - Secteur 3





## Surfaces des unités foncières

### Inventaire des ZAE

## ZONE D'ACTIVITÉS EURÉKALP

Saint-Vincent-de-Mercuize, Le Touvet (Secteur 3)

### Légende

#### Périmètres

 Unités foncières

 Contour de ZAE

#### Cadastre


 Parcelles

 Bâti

#### Limite communale



#### Thématique

 125 m<sup>2</sup> Surface cadastrale ajustée

### Chiffres-clés de la ZAE

Surface de ZAE : **57.6 ha**

Surface des unités foncières : **33.5 ha**

Surface cadastrale ajustée : **33.6 ha**

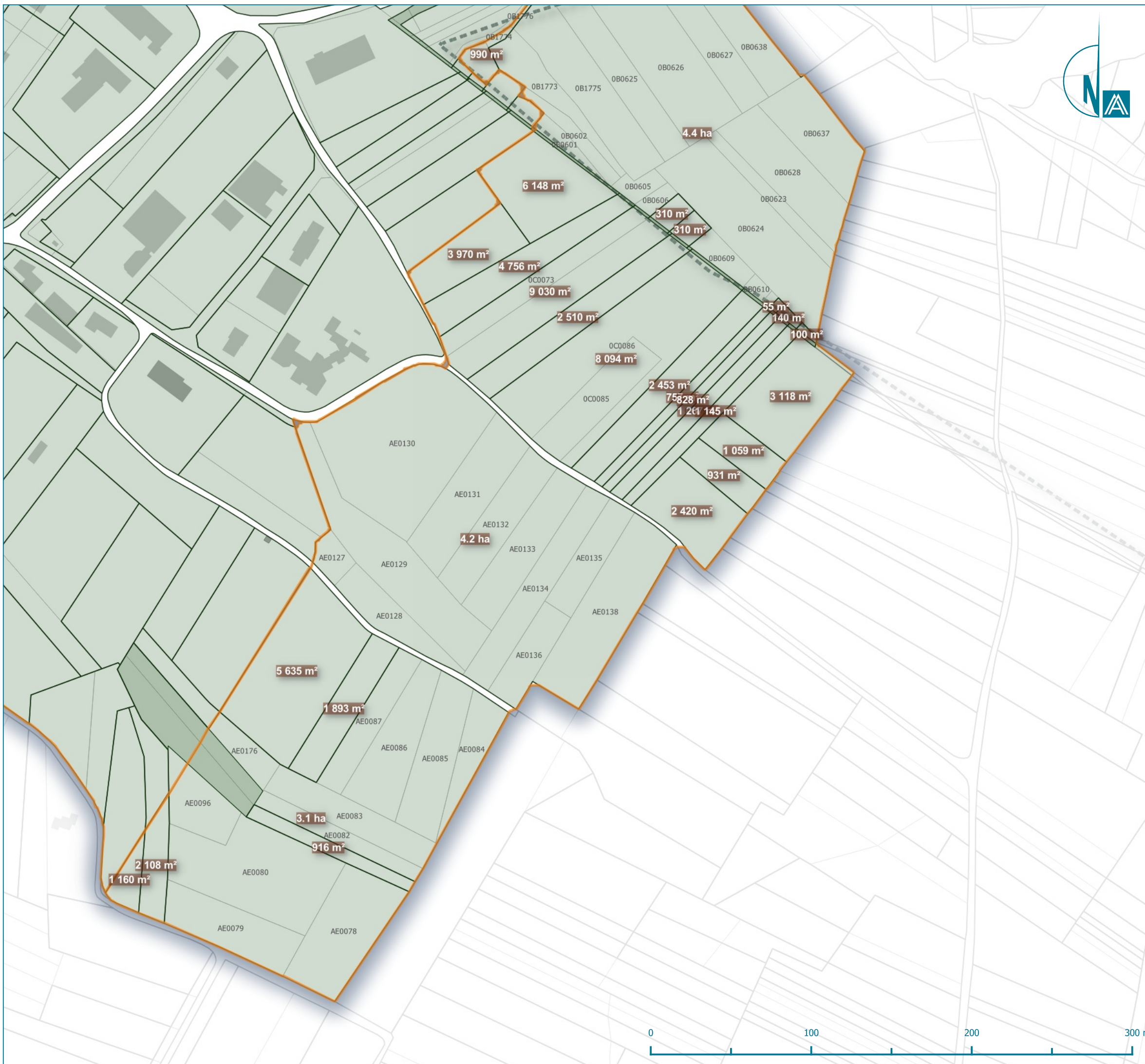


Pour le calcul des surfaces, ne sont retenues que les parcelles répondant à l'un de ces critères :

- son centre est compris dans la ZAE
- au moins 25 % de sa surface est compris dans la ZAE
- sa surface représente au moins 25 % de la surface de la ZAE

En découlent les deux indicateurs suivants :

- Surface d'unité foncière : surface géométrique des parcelles retenues
- Surface cadastrale ajustée : surface fiscale des parcelles retenues





## Vacance au sein de la ZAE

*Inventaire des ZAE*

### ZONE D'ACTIVITÉS EURÉKALP

*Saint-Vincent-de-Mercuize, Le Touvet (Secteur 3)*

### Légende

Périmètres

 Unités foncières

 Contour de ZAE

Cadastre

 Parcelles

 Bâti

Limite communale




Thématique

 Local occupé

 Local vacant



 Unité foncière vacante

### Chiffres-clés de la ZAE

Nombre de locaux :	<b>8</b>
Nombre de locaux vacants :	<b>0 (0 %)</b>
Nombre d'UF :	<b>56</b>
Nombre d'UF vacantes :	<b>0 (0 %)</b>

