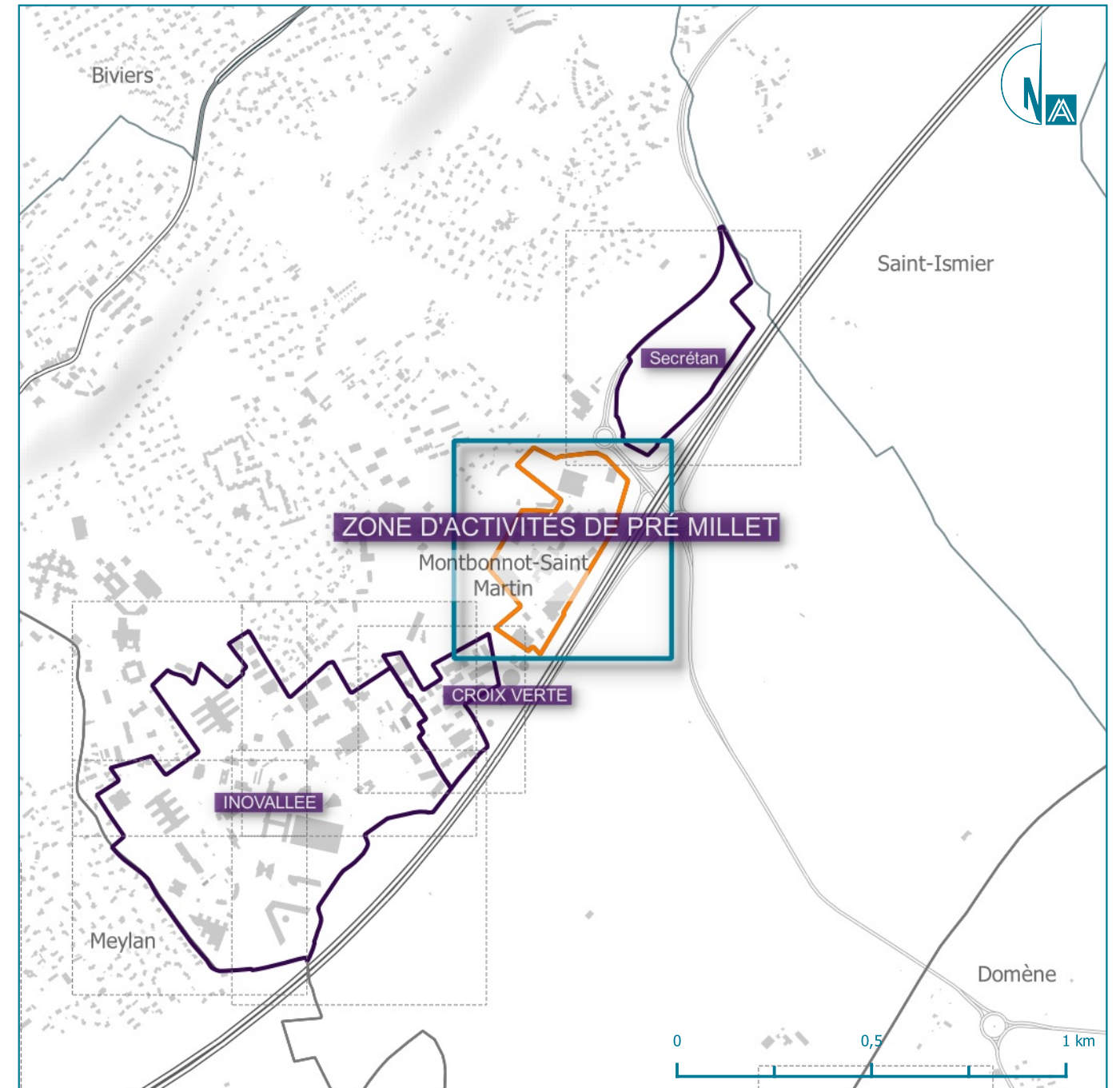
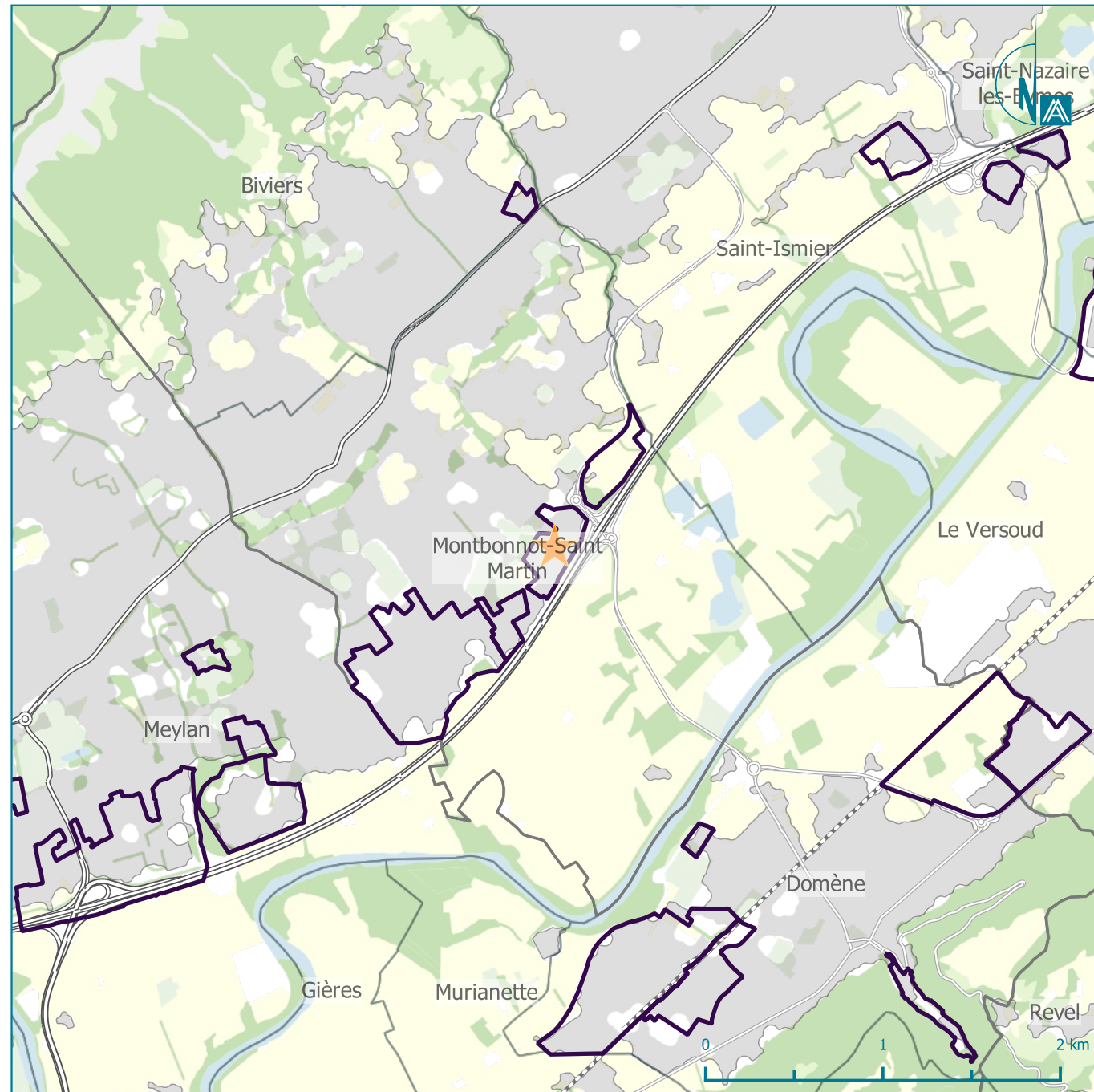


# Inventaire des ZAE

## ZONE D'ACTIVITÉS DE PRÉ MILLET (Montbonnot-Saint-Martin)







## Surfaces des unités foncières

### Inventaire des ZAE

## ZONE D'ACTIVITÉS DE PRÉ MILLET



Montbonnot-Saint-Martin

### Légende

#### Périmètres

-  Unités foncières
-  Contour de ZAE


#### Cadastre

-  Parcelles
-  Bâti

#### Limite communale



#### Thématique

-  Surface cadastrale ajustée

### Chiffres-clés de la ZAE

|                                |                |
|--------------------------------|----------------|
| Surface de ZAE :               | <b>10.1 ha</b> |
| Surface des unités foncières : | <b>10.6 ha</b> |
| Surface cadastrale ajustée :   | <b>9.9 ha</b>  |



Pour le calcul des surfaces, ne sont retenues que les parcelles répondant à l'un de ces critères :

- son centre est compris dans la ZAE
- au moins 25 % de sa surface est compris dans la ZAE
- sa surface représente au moins 25 % de la surface de la ZAE

En découlent les deux indicateurs suivants :

- Surface d'unité foncière : surface géométrique des parcelles retenues
- Surface cadastrale ajustée : surface fiscale des parcelles retenues







## Vacance au sein de la ZAE

*Inventaire des ZAE*

### ZONE D'ACTIVITÉS DE PRÉ MILLET

*Montbonnot-Saint-Martin*

### Légende

Périmètres

 Unités foncières

 Contour de ZAE

Cadastre


 Parcelles


 Bâti


Limite communale



Thématique

 Local occupé

 Local vacant

 Unité foncière vacante



### Chiffres-clés de la ZAE

|                            |                |
|----------------------------|----------------|
| Nombre de locaux :         | <b>114</b>     |
| Nombre de locaux vacants : | <b>2 (2 %)</b> |
| Nombre d'UF :              | <b>35</b>      |
| Nombre d'UF vacantes :     | <b>0 (0 %)</b> |

