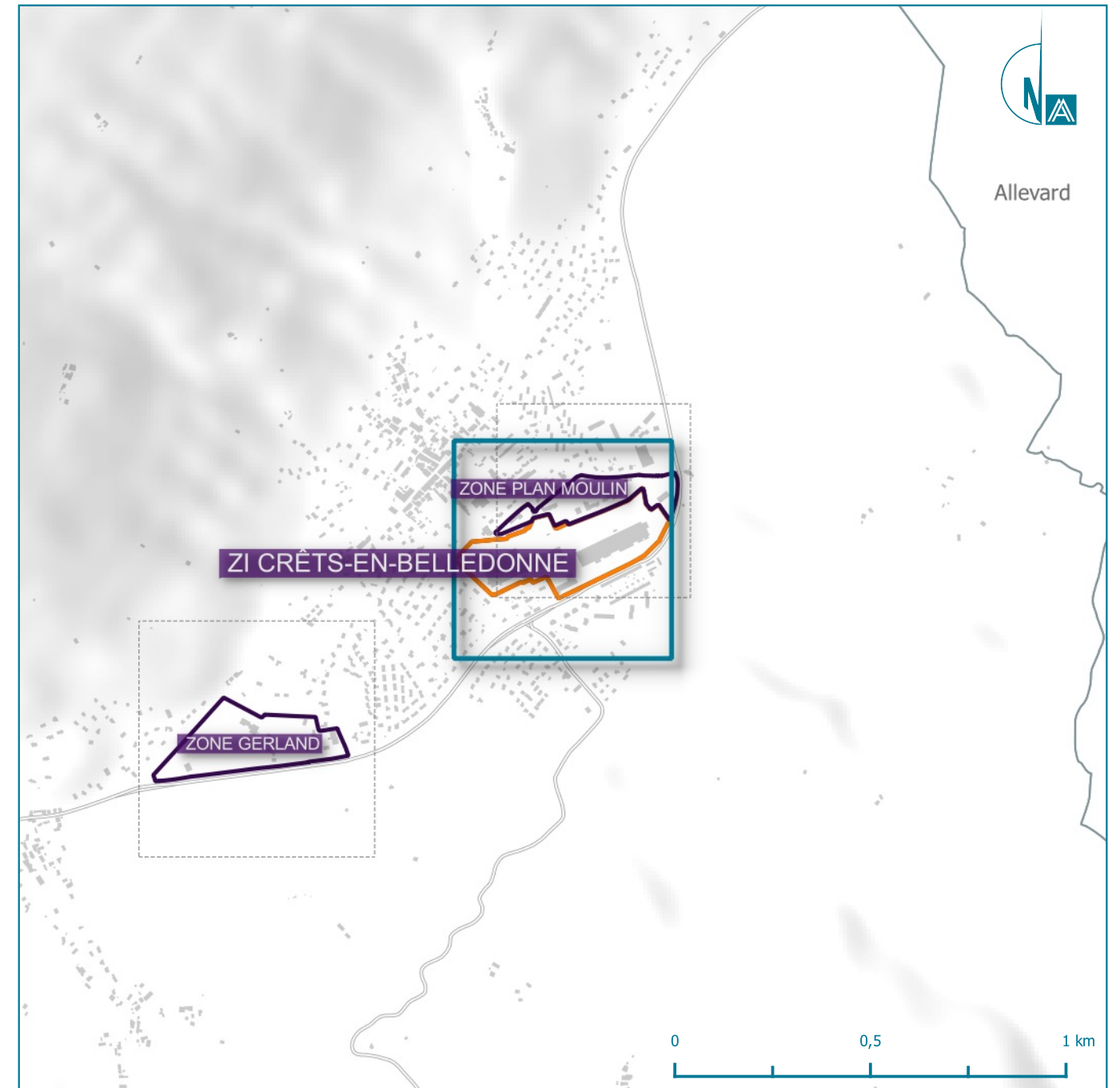
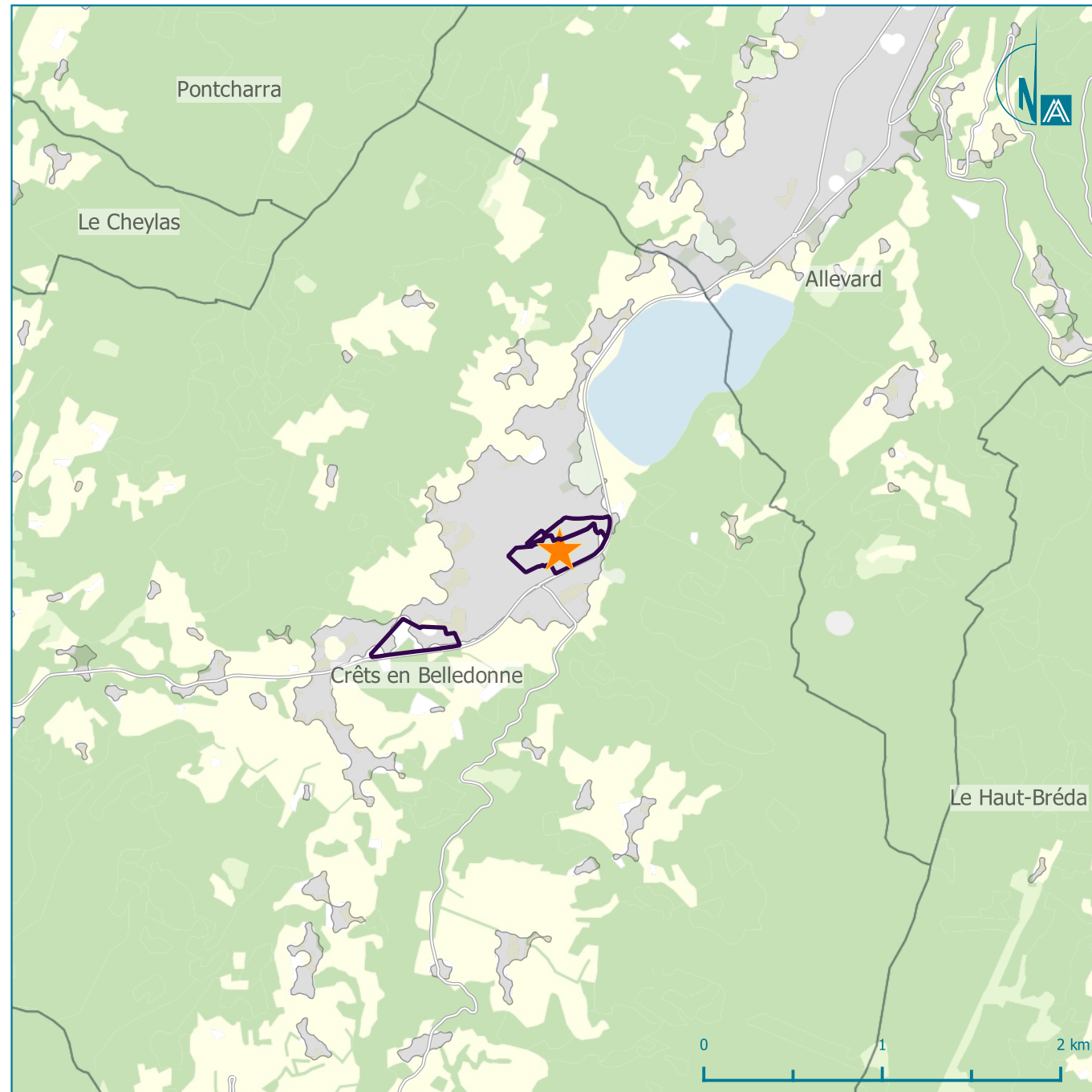


# Inventaire des ZAE

## ZI CRÊTS-EN-BELLEDONNE (Crêts en Belledonne)







## Surfaces des unités foncières

Inventaire des ZAE

### ZI CRÊTS-EN-BELLEDONNE

Crêts en Belledonne

### Légende

Périmètres

 Unités foncières

 Contour de ZAE

Cadastre


 Parcelles

 Bâti

Limite communale



Thématique

 125 m<sup>2</sup> Surface cadastrale ajustée

### Chiffres-clés de la ZAE

Surface de ZAE : **7.5 ha**

Surface des unités foncières : **8.4 ha**

Surface cadastrale ajustée : **12.1 ha**

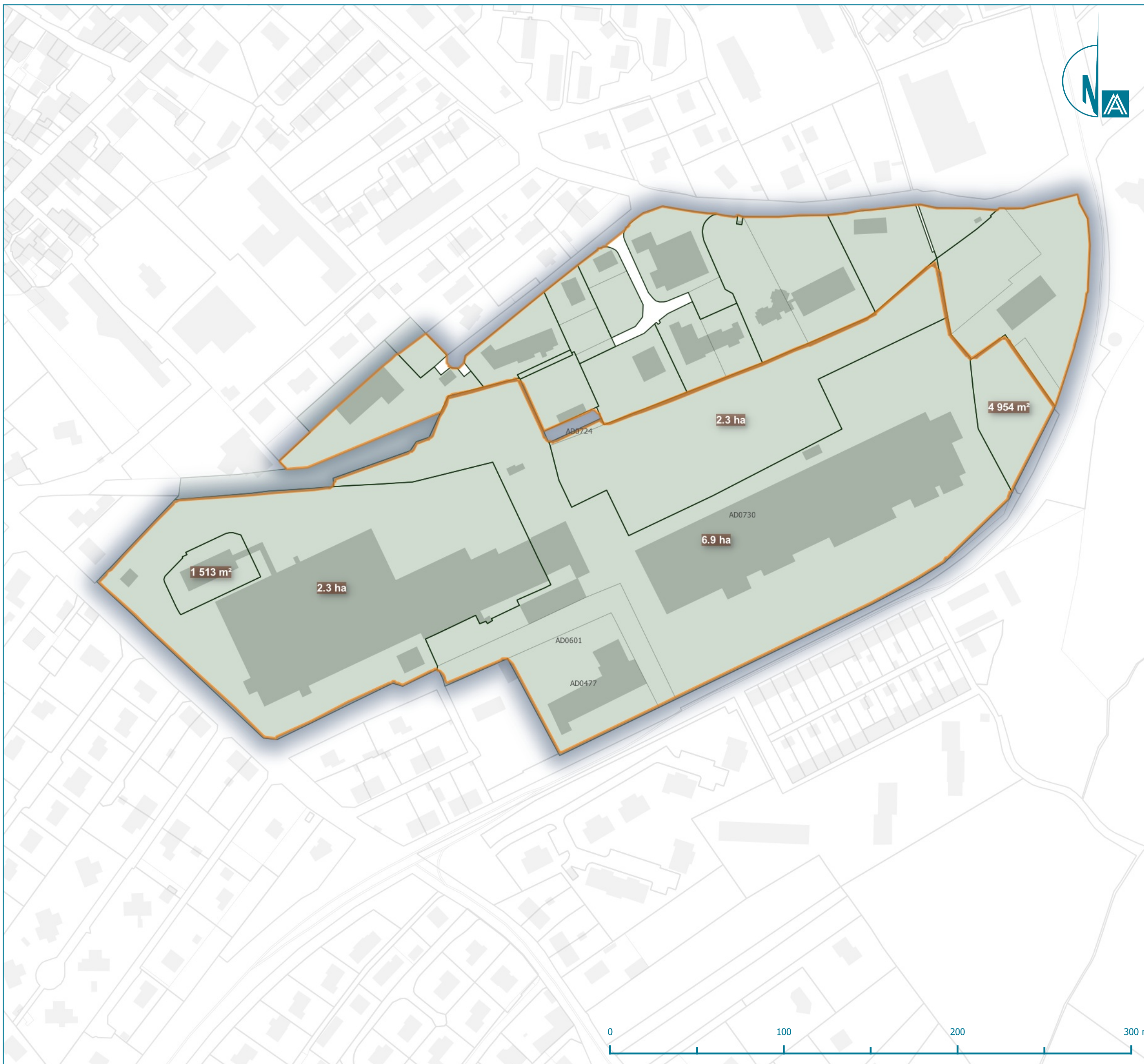
**i**

Pour le calcul des surfaces, ne sont retenues que les parcelles répondant à l'un de ces critères :

- son centre est compris dans la ZAE
- au moins 25 % de sa surface est compris dans la ZAE
- sa surface représente au moins 25 % de la surface de la ZAE

En découlent les deux indicateurs suivants :

- Surface d'unité foncière : surface géométrique des parcelles retenues
- Surface cadastrale ajustée : surface fiscale des parcelles retenues







## Vacance au sein de la ZAE

*Inventaire des ZAE*

### ZI CRÊTS-EN-BELLEDONNE

*Crêts en Belledonne*

### Légende

Périmètres

 Unités foncières

 Contour de ZAE

Cadastre


 Parcelles


 Bâti


Limite communale



Thématique

 Local occupé

 Local vacant

 Unité foncière vacante



### Chiffres-clés de la ZAE

Nombre de locaux :	<b>3</b>
Nombre de locaux vacants :	<b>0 (0 %)</b>
Nombre d'UF :	<b>5</b>
Nombre d'UF vacantes :	<b>0 (0 %)</b>

