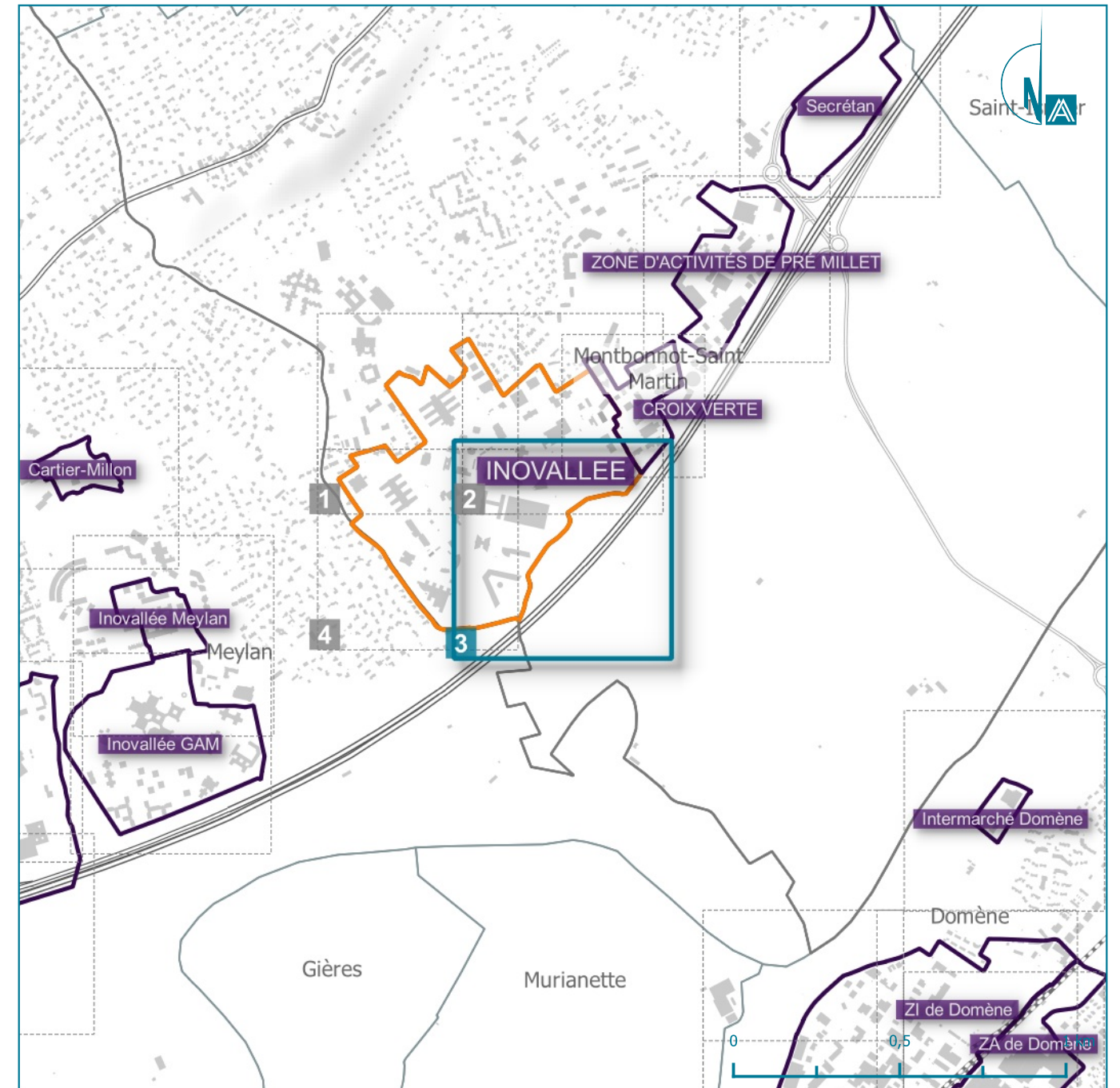
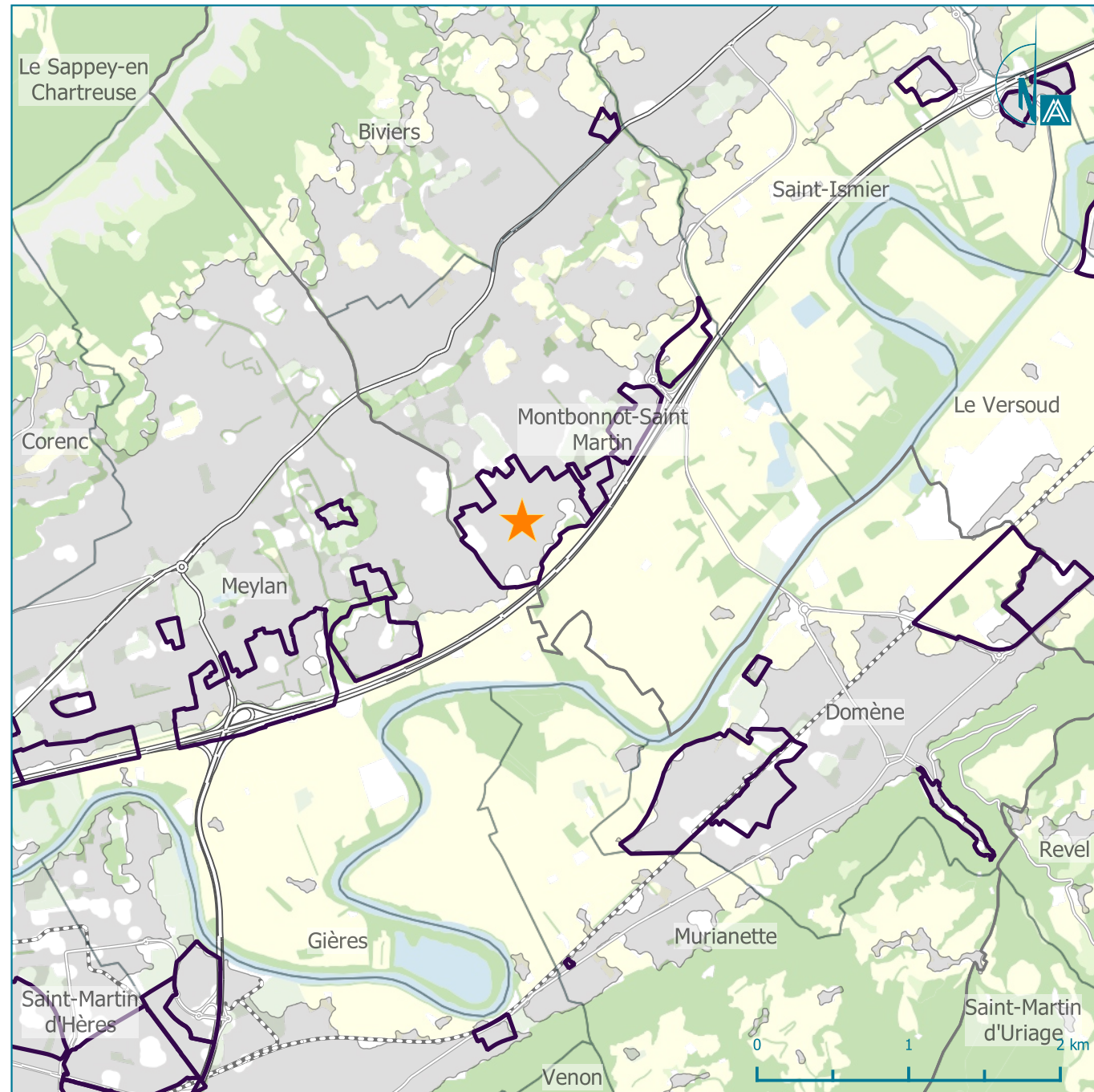


Inventaire des ZAE

INOVALLEE (Montbonnot-Saint-Martin) - Secteur 3



Surfaces des unités foncières

Inventaire des ZAE

INOVALLEE



Montbonnot-Saint-Martin(Secteur 3)

Légende

Périmètres

-  Unités foncières
-  Contour de ZAE


Cadastre

-  Parcelles
-  Bâti

Limite communale



Thématique

-  Surface cadastrale ajustée

Chiffres-clés de la ZAE

Surface de ZAE :	44 ha
Surface des unités foncières :	44.5 ha
Surface cadastrale ajustée :	45.4 ha

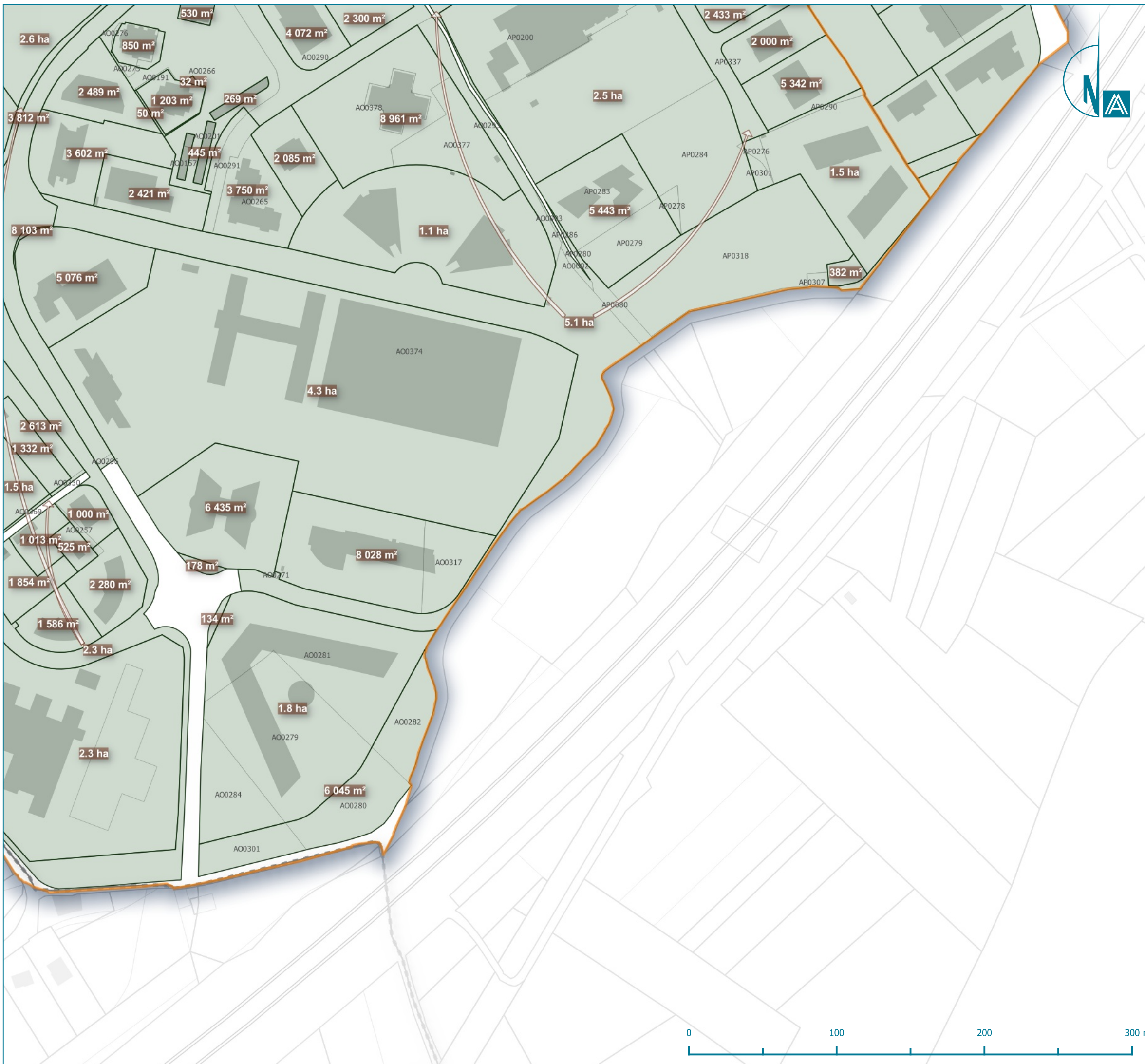
i

Pour le calcul des surfaces, ne sont retenues que les parcelles répondant à l'un de ces critères :

- son centre est compris dans la ZAE
- au moins 25 % de sa surface est compris dans la ZAE
- sa surface représente au moins 25 % de la surface de la ZAE

En découlent les deux indicateurs suivants :

- Surface d'unité foncière : surface géométrique des parcelles retenues
- Surface cadastrale ajustée : surface fiscale des parcelles retenues



Vacance au sein de la ZAE

Inventaire des ZAE

INOVALLEE

Montbonnot-Saint-Martin(Secteur 3)

Légende

Périmètres

 Unités foncières

 Contour de ZAE

Cadastre


 Parcelles


 Bâti


Limite communale



Thématique

 Local occupé

 Local vacant

 Unité foncière vacante



Chiffres-clés de la ZAE

Nombre de locaux :	913
Nombre de locaux vacants :	1 (0 %)
Nombre d'UF :	68
Nombre d'UF vacantes :	1 (1 %)

0 100 200 300 m