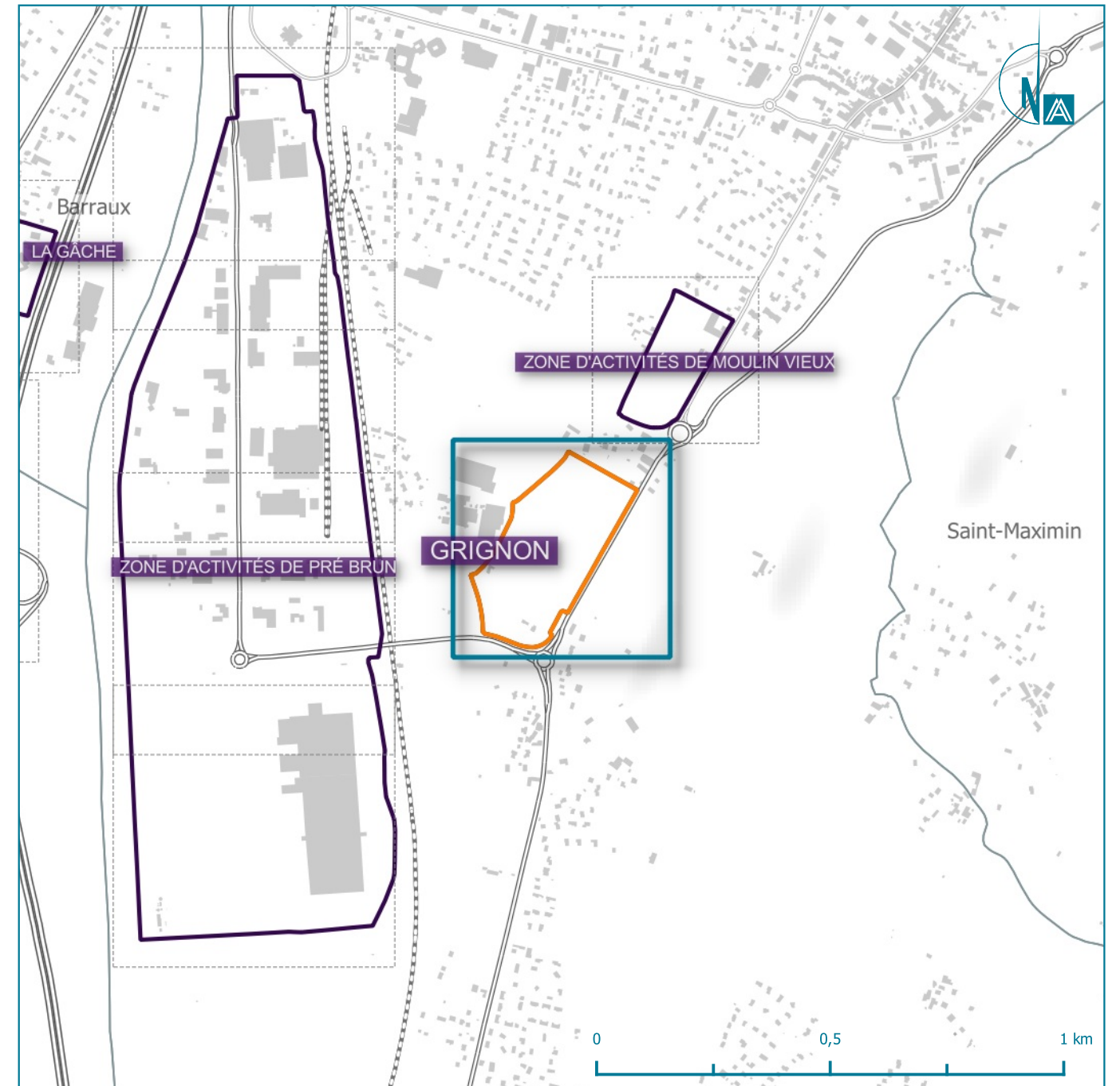
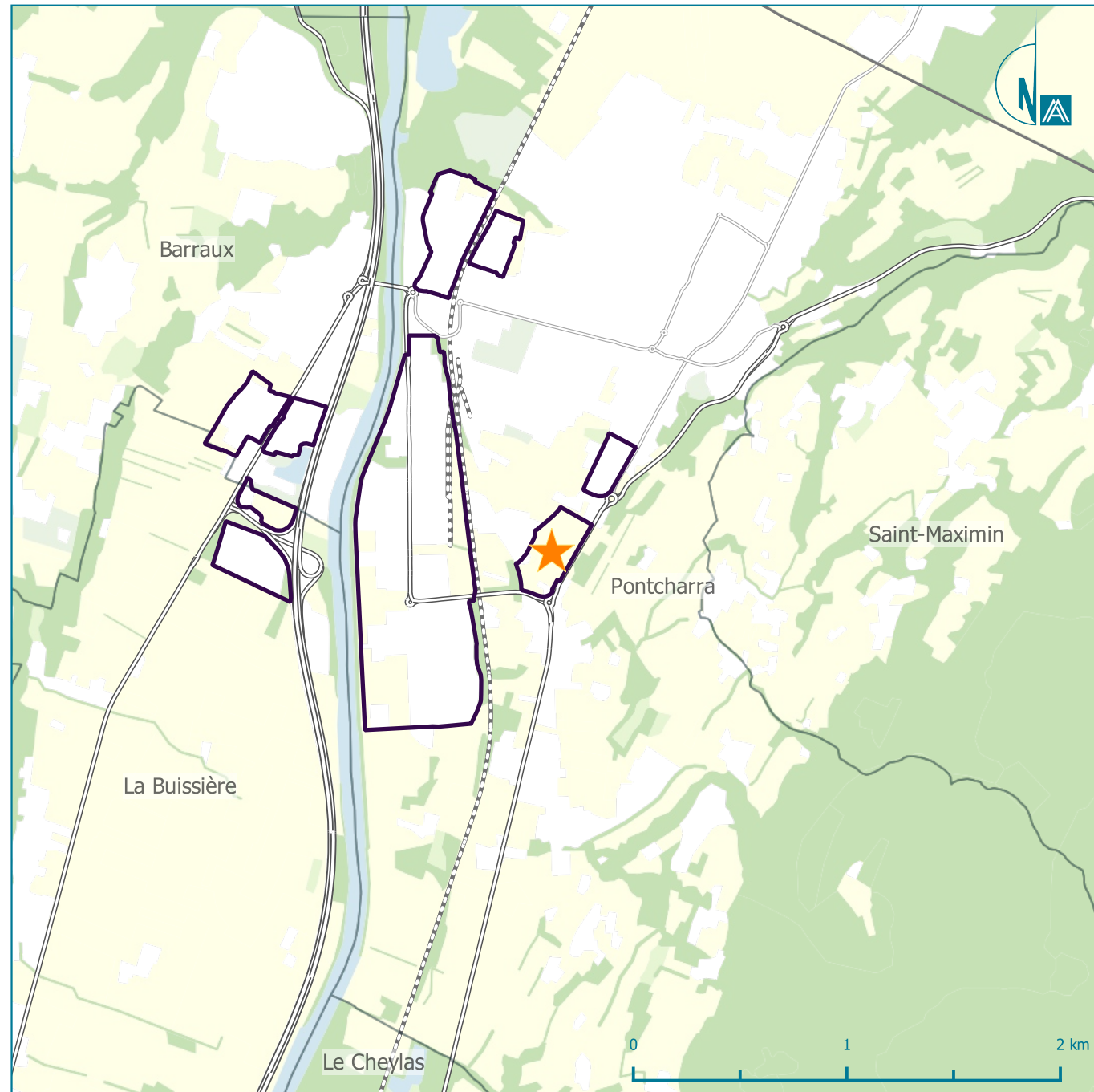


Inventaire des ZAE

GRIGNON (Pontcharra)





Surfaces des unités foncières

Inventaire des ZAE

GRIGNON

Pontcharra

Légende

Périmètres

- Unités foncières
- Contour de ZAE

Cadastre

- Parcelles
- Bâti

Limite communale



Thématique

- 125 m² Surface cadastrale ajustée

Chiffres-clés de la ZAE

Surface de ZAE :	7.9 ha
Surface des unités foncières :	8.1 ha
Surface cadastrale ajustée :	7.8 ha

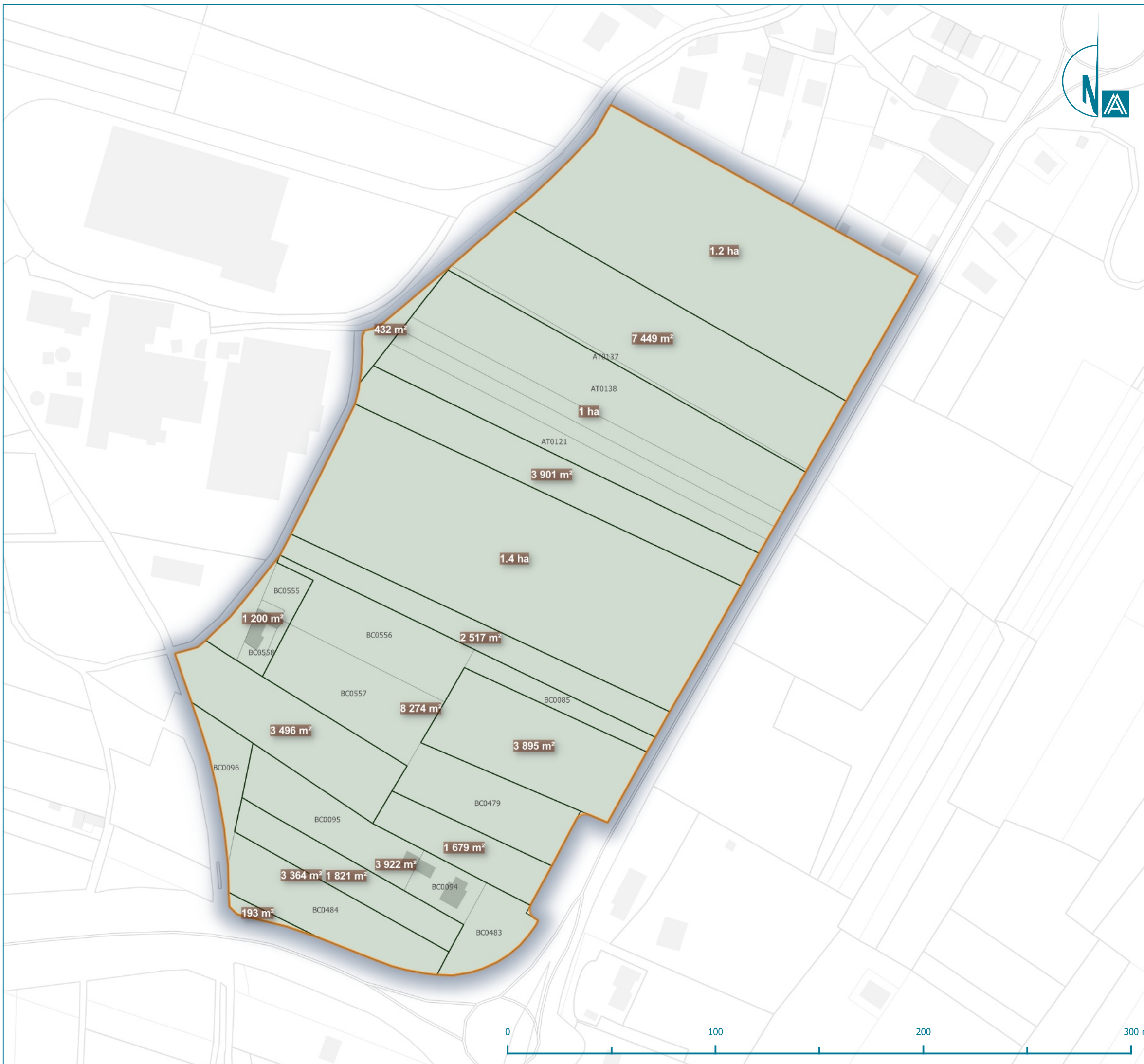


Pour le calcul des surfaces, ne sont retenues que les parcelles répondant à l'un de ces critères :

- son centre est compris dans la ZAE
- au moins 25 % de sa surface est compris dans la ZAE
- sa surface représente au moins 25 % de la surface de la ZAE

En découlent les deux indicateurs suivants :

- Surface d'unité foncière : surface géométrique des parcelles retenues
- Surface cadastrale ajustée : surface fiscale des parcelles retenues





Vacance au sein de la ZAE



Inventaire des ZAE

GRIGNON



Pontcharra

Légende

Périmètres

-  Unités foncières
-  Contour de ZAE



Cadastre

-  Parcelles
-  Bâti


Limite communale



Thématique

-  Local occupé
-  Local vacant



-  Unité foncière vacante

Chiffres-clés de la ZAE

Nombre de locaux :	2
Nombre de locaux vacants :	0 (0 %)
Nombre d'UF :	16
Nombre d'UF vacantes :	0 (0 %)

